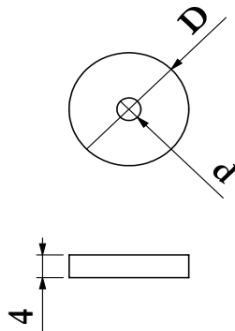


Conformes aux DTU40-35 DTU40-36 DTU40-37 RAGE couverture panneaux sandwiches	FICHE TECHNIQUE	Accessoire pour fixations d'éléments de couverture en sommet d'onde.
	RONDELLE FEUTRE BITUME	

- (1) **Dénomination du produit** : Rondelle d'étanchéité feutre épaisseur 4 mm
 (2) **Nom et adresse de la société** : FAYNOT INDUSTRIE SA - 08000 THILAY - FRANCE
 (3) **Nom et adresse de l'usine productrice** : FAYNOT 2 - 08800 THILAY - FRANCE

(4) Schémas (mm) :**(5) Caractéristiques des matériaux :**

- Bitume élastomère SBS armé ployester selon NF EN 13707.

(6) Caractéristique mécanique des matériaux :

Résistance à la traction mini : 500 N/50mm.
 Allongement mini : 40%

(7) Mise en oeuvre :

- Mise en oeuvre sur couverture fibres-ciment, métallique galvanisé naturel ou aluminium naturel.
- Mise en oeuvre uniquement en association avec un cavalier sur couverture métallique ou une plaquette de répartition sur couverture fibres-ciment
- Pour des informations complémentaires de mise en oeuvre comme le couple de serrage adapté, il convient de se référer à la fiche technique de la fixation envisagée.
- Ne pas utiliser de machines à chocs (clés à choc...).
- Ne pas utiliser pour une fixation en plage en couverture.

(8) Dimensions des rondelles :

Dimensions Dxd	20x4	20x6	20x7	20x8	20x8,5	26x6,5	26x7	26x8	30x7
Référence	200404-035	200604-035	200704-035	200804-035	208504-035	260654-035	260704-035	260804-035	300704-035
Poids kg %	1,5	1,4	1,4	1,4	1,3	2,3	2,3	2,2	3,3
Dimensions Dxd	30x8	40x8							
Référence	300804-035	400804-035							
Poids kg %	3,2	3,8							

Mise à jour le 24 Mai 2018